

WWW.
LABOITE
ISOTHERME
.COM

WWW.
LA CAJA
ISOTHERMA
.COM

WWW.
THE INSULATED
BOX
.COM

PLAQUES EUTECTIQUES PL600

-21°C / -16°C / -12°C / -3°C / 0°C



COOL sarl
478 avenue Marie Curie
07800 LA VOULTE SUR SUR RHONE
tel : 04 75 85 32 75 fax : 04 75 62 42 33
info@coolsarl.fr / www.coolsarl.com

**ETUDE
SUR
MESURE**

 LIQUIDS BY
EUTECTIC SOLUTIONS

 **FREE**
24/72h

 **DEVIS 24H**

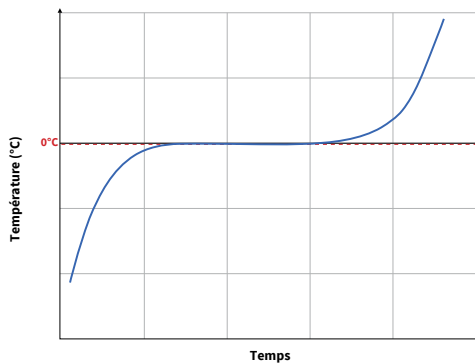
CARACTÉRISTIQUES

| | |
|-------------------------------------|-------------------|
| Dimensions : | 600 x 400 x 28 mm |
| Matières : | PEHD blanc |
| Couleur : | Blanc |
| Poids moyen : (liquide + plaque) | 5,2 kg |

PERFORMANCES

| | |
|--------------------------------------|-------------------------------|
| Liquide : | COOL 0°C |
| Puissance frigorifique : | 1 362,97 kj ou 325,64 kcal |
| Chaleur latente à T°C d'eutexie : | 368,37 kj/kg |
| T°C optimale de congélation : | -18°C / 24h |
| Froid restitué : | 0°C à +12°C (*) |
| Couleur du bouchon : | Blanc |

(*) Données thermiques à titre indicatives, n'hésitez pas à nous consulter pour répondre au mieux à votre chaîne du froid.



CONDITIONNEMENT

| | |
|---------------------------|----------------------|
| Nb d'unités par carton : | 4 |
| Nb d'unités par palette : | 160 |
| Dimension carton : | 610 x 410 x 150 mm |
| Dimension palette : | 1200 x 800 x 1650 mm |
| Poids carton : | 21,65 kg |
| Poids palette : | 890,4 kg |

Les valeurs de poids indiquées sont variables à +/- 5%.

LIQUIDES EUTECTIQUES DISPONIBLES

| | | | | |
|-------|-------|-------|-------|-------|
| 0°C | -3°C | -12°C | -16°C | -18°C |
| -21°C | -23°C | -26°C | -30°C | |
| +5°C | +18°C | +22°C | +37°C | +65°C |

MODE D'EMPLOI

Avant chaque utilisation, il est nécessaire de congeler la plaque eutectique en la plaçant de préférence en position horizontale dans votre congélateur. Si vous avez plusieurs plaques eutectiques à congeler, éviter leur empilement pendant la congélation. (Voir ci contre température de congélation conseillée).

Une fois congelée, toujours privilégier de positionner la plaque eutectique dans la partie haute à l'intérieur de votre emballage isotherme.

Les plaques eutectiques vous apportent la source de froid adéquate à l'intérieur de vos conteneurs isothermes pendant toute la durée de votre chaîne du froid.

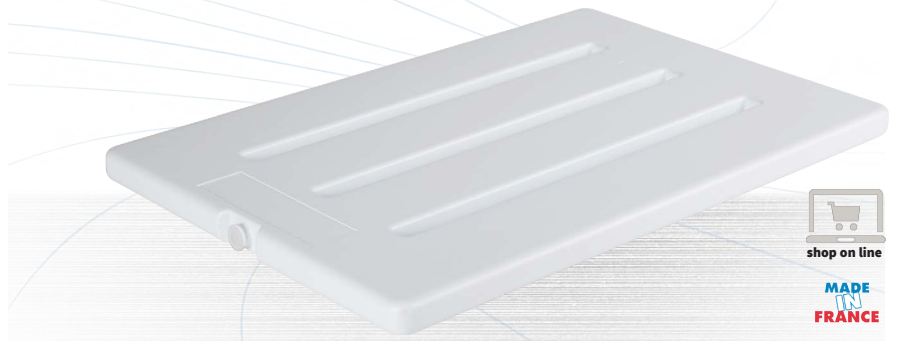
Ne pas exposer les plaques eutectiques à des températures extrêmes en deçà de +50°C ou en deçà de -45°C.

Une fois congelées, les plaques eutectiques sont sensibles aux chocs.

Item : 350600-0

Plaque eutectique PL600

0°C



ERGONOMIE



Bouchon soudé par ultrasons



Points d'ancrages



Coins renforcés



Zone de marquage



PEHD Blanc

AVANTAGES

- . Haute performance énergétique en froid restitué,
- . Etanchéité parfaite grâce à sa soudure par ultrasons,
- . Matière en polyéthylène haute densité, apte au contact alimentaire,
- . Idéal pour le transport de **produits frais sensibles ou frais**,
- . Plaque de couleur blanche pour une propreté visible,
- . Format Gastronomique 60 x 40,
- . Robuste grâce à ses coins renforcés et ses points d'ancrage,
- . Dimensions adaptées à notre gamme de caisses isothermes en PPE,
- . Indication de la température d'eutexie gravée sur bouchon coloré.

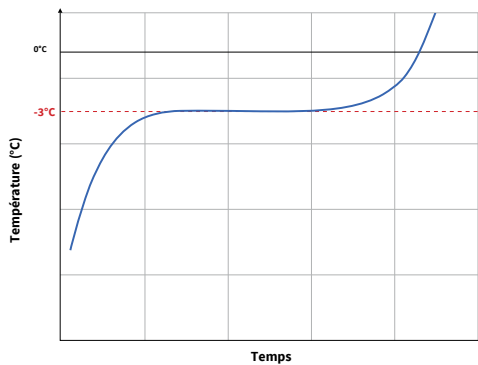
CARACTÉRISTIQUES

| | |
|-------------------------------------|-------------------|
| Dimensions : | 600 x 400 x 28 mm |
| Matières : | PEHD blanc |
| Couleur : | Blanc |
| Poids moyen : (liquide + plaque) | 5,4 kg |

PERFORMANCES

| | |
|--------------------------------------|-------------------------------|
| Liquide : | COOL -3°C |
| Puissance frigorifique : | 1 206,11 kJ ou 288,16 Kcal |
| Chaleur latente à T°C d'eutexie : | 314,09 kJ/kg |
| T°C optimale de congélation : | -18°C / 24h |
| Froid restitué : | 0°C à +6°C (*) |
| Couleur du bouchon : | Vert |

(*) Données thermiques à titre indicatives, n'hésitez pas à nous consulter pour répondre au mieux à votre chaîne du froid.



CONDITIONNEMENT

| | |
|---------------------------|----------------------|
| Nb d'unités par carton : | 4 |
| Nb d'unités par palette : | 160 |
| Dimension carton : | 610 x 410 x 150 mm |
| Dimension palette : | 1200 x 800 x 1650 mm |
| Poids carton : | 22,45 kg |
| Poids palette : | 922,4 kg |

Les valeurs de poids indiquées sont variables à +/- 5%.

LIQUIDES EUTECTIQUES DISPONIBLES

| | | | | |
|-------|-------|-------|-------|-------|
| 0°C | -3°C | -12°C | -16°C | -18°C |
| -21°C | -23°C | -26°C | -30°C | |
| +5°C | +18°C | +22°C | +37°C | +65°C |

MODE D'EMPLOI

Avant chaque utilisation, il est nécessaire de congeler la plaque eutectique en la plaçant de préférence en position horizontale dans votre congélateur. Si vous avez plusieurs plaques eutectiques à congeler, éviter leur empilement pendant la congélation. (Voir ci contre température de congélation conseillée).

Une fois congelée, toujours privilégier de positionner la plaque eutectique dans la partie haute à l'intérieur de votre emballage isotherme.

Les plaques eutectiques vous apportent la source de froid adéquate à l'intérieur de vos conteneurs isothermes pendant toute la durée de votre chaîne du froid.

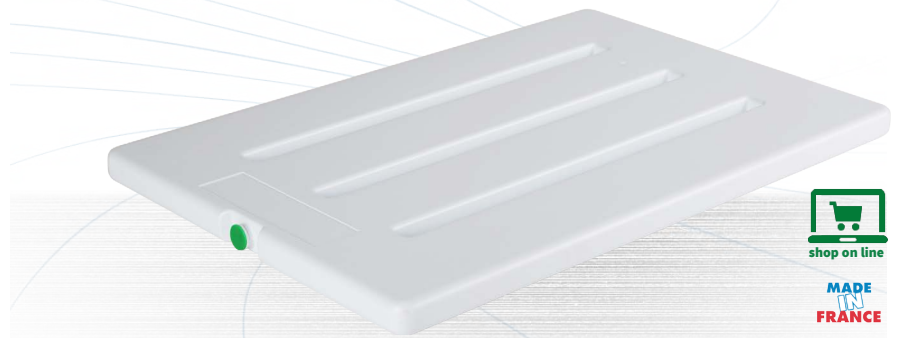
Ne pas exposer les plaques eutectiques à des températures extrêmes en deçà de +50°C ou en deçà de -45°C.

Une fois congelées, les plaques eutectiques sont sensibles aux chocs.

Item : 350600-3

Plaque eutectique PL600

-3°C



MADE IN FRANCE

ERGONOMIE



Bouchon soudé par ultrasons



Points d'ancrages



Coins renforcés



Zone de marquage



PEHD Blanc

AVANTAGES

- . Haute performance énergétique en froid restitué,
- . Etanchéité parfaite grâce à sa soudure par ultrasons,
- . Matière en polyéthylène haute densité, apte au contact alimentaire,
- . Idéal pour le transport de **produits frais sensibles ou frais**,
- . Plaque de couleur blanche pour une propreté visible,
- . Format Gastronomique 60 x 40,
- . Robuste grâce à ses coins renforcés et ses points d'ancrage,
- . Dimensions adaptées à notre gamme de caisses isothermes en PPE,
- . Indication de la température d'eutexie gravée sur bouchon coloré.

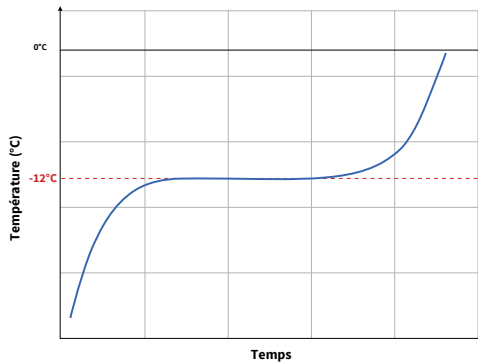
CARACTÉRISTIQUES

| | |
|-------------------------------------|-------------------|
| Dimensions : | 600 x 400 x 28 mm |
| Matières : | PEHD blanc |
| Couleur : | Blanc |
| Poids moyen : (liquide + plaque) | 5,7 kg |

PERFORMANCES

| | |
|--------------------------------------|-------------------------------|
| Liquide : | COOL -12°C |
| Puissance frigorifique : | 1 100,04 kj ou 262,82 kcal |
| Chaleur latente à T°C d'eutexie : | 265,07 kj/kg |
| T°C optimale de congélation : | -18°C / 24h |
| Froid restitué : | 0°C à +4°C (*) |
| Couleur du bouchon : | Bleu |

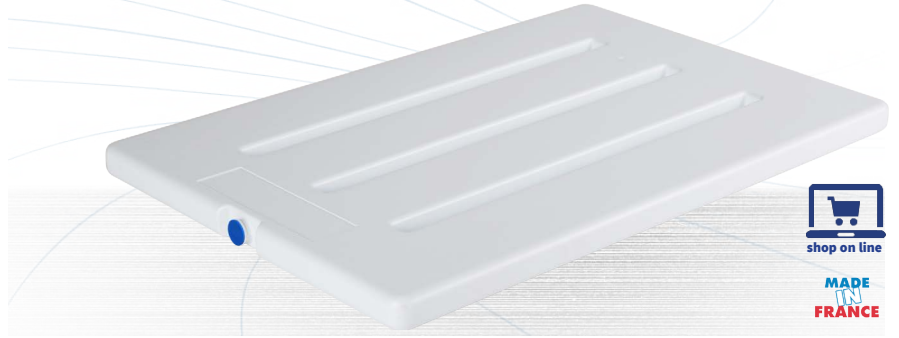
(*) Données thermiques à titre indicatives, n'hésitez pas à nous consulter pour répondre au mieux à votre chaîne du froid.



Item : 350600-12

Plaque eutectique PL600

-12°C



MADE
FRANCE

ERGONOMIE



Bouchon soudé par
ultrasons



Points d'ancrages



Coins renforcés



Zone de marquage



PEHD Blanc

CONDITIONNEMENT

| | |
|---------------------------|----------------------|
| Nb d'unités par carton : | 4 |
| Nb d'unités par palette : | 160 |
| Dimension carton : | 610 x 410 x 150 mm |
| Dimension palette : | 1200 x 800 x 1650 mm |
| Poids carton : | 23,65 kg |
| Poids palette : | 970,4 kg |

Les valeurs de poids indiquées sont variables à +/- 5%.

LIQUIDES EUTECTIQUES DISPONIBLES

| | | | | |
|-------|-------|-------|-------|-------|
| 0°C | -3°C | -12°C | -16°C | -18°C |
| -21°C | -23°C | -26°C | -30°C | |
| +5°C | +18°C | +22°C | +37°C | +65°C |

AVANTAGES

- . Haute performance énergétique en froid restitué,
- . Etanchéité parfaite grâce à sa soudure par ultrasons,
- . Matière en polyéthylène haute densité, apte au contact alimentaire,
- . Idéal pour le transport de **produits frais sensibles ou frais**,
- . Plaque de couleur blanche pour une propreté visible,
- . Format Gastronomique 60 x 40,
- . Robuste grâce à ses coins renforcés et ses points d'ancrage,
- . Dimensions adaptées à notre gamme de caisses isothermes en PPE,
- . Indication de la température d'eutexie gravée sur bouchon coloré.

MODE D'EMPLOI

Avant chaque utilisation, il est nécessaire de congeler la plaque eutectique en la plaçant de préférence en position horizontale dans votre congélateur. Si vous avez plusieurs plaques eutectiques à congeler, éviter leur empilement pendant la congélation. (Voir ci contre température de congélation conseillée).

Une fois congelée, toujours privilégier de positionner la plaque eutectique dans la partie haute à l'intérieur de votre emballage isotherme.

Les plaques eutectiques vous apportent la source de froid adéquate à l'intérieur de vos conteneurs isothermes pendant toute la durée de votre chaîne du froid.

Ne pas exposer les plaques eutectiques à des températures extrêmes en deçà de +50°C ou en deçà de -45°C.

Une fois congelées, les plaques eutectiques sont sensibles aux chocs.

CARACTÉRISTIQUES

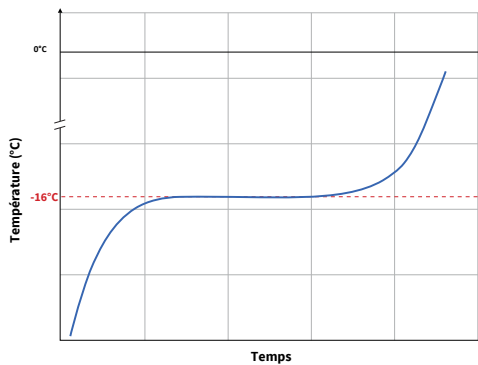
| | |
|-------------------------------------|-------------------|
| Dimensions : | 600 x 400 x 28 mm |
| Matières : | PEHD blanc |
| Couleur : | Blanc |
| Poids moyen : (liquide + plaque) | 5,4 kg |

PERFORMANCES

| | |
|--------------------------------------|-------------------------------|
| Liquide : | COOL -16°C |
| Puissance frigorifique : | 1 374,17 kj ou 328,32 kcal |
| Chaleur latente à T°C d'eutexie : | 352,35 kj/kg |
| T°C optimale de congélation : | -22°C / 24h |
| Froid restitué : | -22°C à -15°C (*) |

Couleur du bouchon : Rouge

(*) Données thermiques à titre indicatives, n'hésitez pas à nous consulter pour répondre au mieux à votre chaîne du froid.



CONDITIONNEMENT

| | |
|---------------------------|----------------------|
| Nb d'unités par carton : | 4 |
| Nb d'unités par palette : | 160 |
| Dimension carton : | 610 x 410 x 150 mm |
| Dimension palette : | 1200 x 800 x 1650 mm |
| Poids carton : | 22,45 kg |
| Poids palette : | 922,4 kg |

Les valeurs de poids indiquées sont variables à +/- 5%.

LIQUIDES EUTECTIQUES DISPONIBLES

| | | | | |
|-------|-------|-------|-------|-------|
| 0°C | -3°C | -12°C | -16°C | -18°C |
| -21°C | -23°C | -26°C | -30°C | |
| +5°C | +18°C | +22°C | +37°C | +65°C |

MODE D'EMPLOI

Avant chaque utilisation, il est nécessaire de congeler la plaque eutectique en la plaçant de préférence en position horizontale dans votre congélateur. Si vous avez plusieurs plaques eutectiques à congeler, éviter leur empilement pendant la congélation. (Voir ci contre température de congélation conseillée).

Une fois congelée, toujours privilégier de positionner la plaque eutectique dans la partie haute à l'intérieur de votre emballage isotherme.

Les plaques eutectiques vous apportent la source de froid adéquate à l'intérieur de vos conteneurs isothermes pendant toute la durée de votre chaîne du froid.

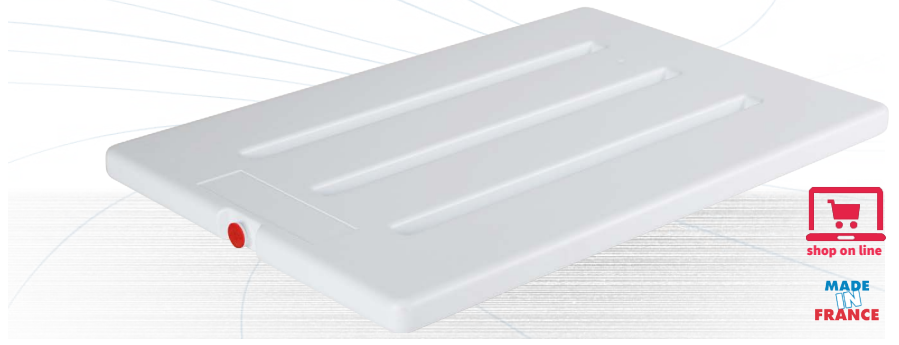
Ne pas exposer les plaques eutectiques à des températures extrêmes en deçà de +50°C ou en deçà de -45°C.

Une fois congelées, les plaques eutectiques sont sensibles aux chocs.

Item : 350600-16

Plaque eutectique PL600

-16°C



MADE
FRANCE

ERGONOMIE



Bouchon soudé par ultrasons



Points d'ancrages



Coins renforcés



Zone de marquage



PEHD Blanc

AVANTAGES

- Haute performance énergétique en froid restitué,
- Étanchéité parfaite grâce à sa soudure par ultrasons,
- Matière en polyéthylène haute densité, apte au contact alimentaire,
- Idéal pour le transport de **produits congelés**,
- Plaque de couleur blanche pour une propreté visible,
- Format Gastronomique 60 x 40,
- Robuste grâce à ses coins renforcés et ses points d'ancrage,
- Dimensions adaptées à notre gamme de caisses isothermes en PPE,
- Indication de la température d'eutexie gravée sur bouchon coloré.

CARACTÉRISTIQUES

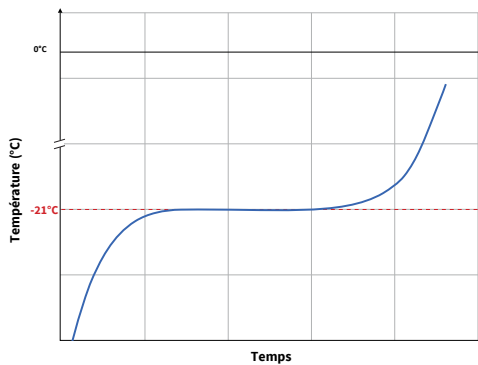
| | |
|-------------------------------------|-------------------|
| Dimensions : | 600 x 400 x 28 mm |
| Matières : | PEHD blanc |
| Couleur : | Blanc |
| Poids moyen : (liquide + plaque) | 5,8 kg |

PERFORMANCES

| | |
|--------------------------------------|-------------------------------|
| Liquide : | COOL -21°C |
| Puissance frigorifique : | 1 160,59 kj ou 277,29 kcal |
| Chaleur latente à T°C d'eutexie : | 273,08 kj/kg |
| T°C optimale de congélation : | -27°C / 24h |
| Froid restitué : | -27°C à -21°C (*) |

Couleur du bouchon : **Jaune**

(*) Données thermiques à titre indicatives, n'hésitez pas à nous consulter pour répondre au mieux à votre chaîne du froid.



CONDITIONNEMENT

| | |
|---------------------------|----------------------|
| Nb d'unités par carton : | 4 |
| Nb d'unités par palette : | 160 |
| Dimension carton : | 610 x 410 x 150 mm |
| Dimension palette : | 1200 x 800 x 1650 mm |
| Poids carton : | 24,05 kg |
| Poids palette : | 986,4 kg |

Les valeurs de poids indiquées sont variables à +/- 5%.

LIQUIDES EUTECTIQUES DISPONIBLES

| | | | | |
|-------|-------|-------|-------|-------|
| 0°C | -3°C | -12°C | -16°C | -18°C |
| -21°C | -23°C | -26°C | -30°C | |
| +5°C | +18°C | +22°C | +37°C | +65°C |

MODE D'EMPLOI

Avant chaque utilisation, il est nécessaire de congeler la plaque eutectique en la plaçant de préférence en position horizontale dans votre congélateur. Si vous avez plusieurs plaques eutectiques à congeler, éviter leur empilement pendant la congélation. (Voir ci contre température de congélation conseillée).

Une fois congelée, toujours privilégier de positionner la plaque eutectique dans la partie haute à l'intérieur de votre emballage isotherme.

Les plaques eutectiques vous apportent la source de froid adéquate à l'intérieur de vos conteneurs isothermes pendant toute la durée de votre chaîne du froid.

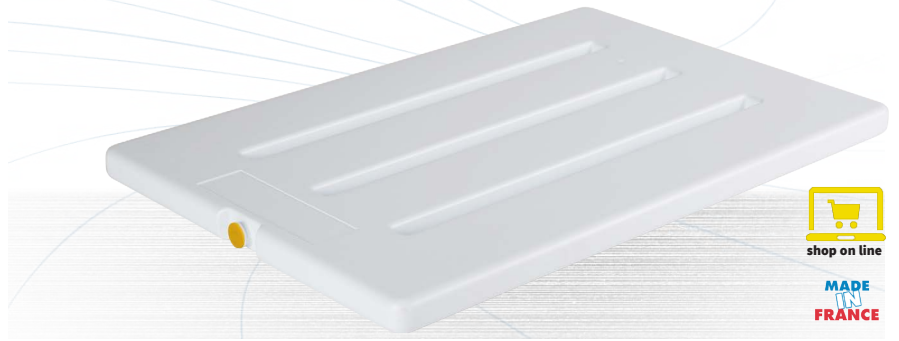
Ne pas exposer les plaques eutectiques à des températures extrêmes en deçà de +50°C ou en deçà de -45°C.

Une fois congelées, les plaques eutectiques sont sensibles aux chocs.

Item : 350600-21

Plaque eutectique PL600

-21°C



shop on line

MADE
FRANCE

ERGONOMIE



Bouchon soudé par ultrasons



Points d'ancrages



Coins renforcés



Zone de marquage



PEHD Blanc

AVANTAGES

- . Haute performance énergétique en froid restitué,
- . Etanchéité parfaite grâce à sa soudure par ultrasons,
- . Matière en polyéthylène haute densité, apte au contact alimentaire,
- . Idéal pour le transport de **produits congelés**,
- . Plaque de couleur blanche pour une propreté visible,
- . Format Gastronomique 60 x 40,
- . Robuste grâce à ses coins renforcés et ses points d'ancrage,
- . Dimensions adaptées à notre gamme de caisses isothermes en PPE,
- . Indication de la température d'eutexie gravée sur bouchon coloré.