

WWW.
LABOITE
ISOTHERME
.COM

WWW.
LA CAJA
ISOTHERMA
.COM

WWW.
THE INSULATED
BOX
.COM

PLAQUES EUTECTIQUES PL480

-21°C / -16°C / -12°C / -3°C / 0°C



COOL sarl
478 avenue Marie Curie
07800 LA VOULTE SUR SUR RHONE
tel : 04 75 85 32 75 fax : 04 75 62 42 33
info@coolsarl.fr / www.coolsarl.com

**ETUDE
SUR
MESURE**

 LIQUIDS BY
EUTECTIC SOLUTIONS

 **FREE**
24/72h

 **DEVIS 24H**

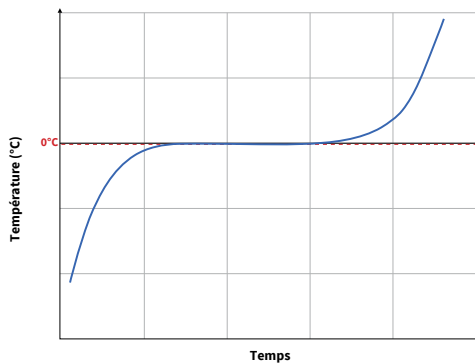
CARACTÉRISTIQUES

Dimensions :	480 x 280 x 28 mm
Matières :	PEHD blanc
Couleur :	Blanc
Poids moyen : (liquide + plaque)	3 kg

PERFORMANCES

Liquide :	COOL 0°C
Puissance frigorifique :	810,41 kJ ou 193,62 kcal
Chaleur latente à T°C d'eutexie :	368,37 kJ/kg
T°C optimale de congélation :	-18°C / 24h
Froid restitué :	0°C à +12°C (*)
Couleur du bouchon :	Blanc

(*) Données thermiques à titre indicatives, n'hésitez pas à nous consulter pour répondre au mieux à votre chaîne du froid.



CONDITIONNEMENT

Nb d'unités par carton :	5
Nb d'unités par palette :	240
Dimension carton :	490 x 280 x 185 mm
Dimension palette :	1200 x 800 x 1630 mm
Poids carton :	15,35 kg
Poids palette :	760,3 kg

Les valeurs de poids indiquées sont variables à +/- 5%.

LIQUIDES EUTECTIQUES DISPONIBLES

0°C	-3°C	-12°C	-16°C	-18°C
-21°C	-23°C	-26°C	-30°C	
+5°C	+18°C	+22°C	+37°C	+65°C

MODE D'EMPLOI

Avant chaque utilisation, il est nécessaire de congeler la plaque eutectique en la plaçant de préférence en position horizontale dans votre congélateur. Si vous avez plusieurs plaques eutectiques à congeler, éviter leur empilement pendant la congélation. (Voir ci contre température de congélation conseillée).

Une fois congelée, toujours privilégier de positionner la plaque eutectique dans la partie haute à l'intérieur de votre emballage isotherme.

Les plaques eutectiques vous apportent la source de froid adéquate à l'intérieur de vos conteneurs isothermes pendant toute la durée de votre chaîne du froid.

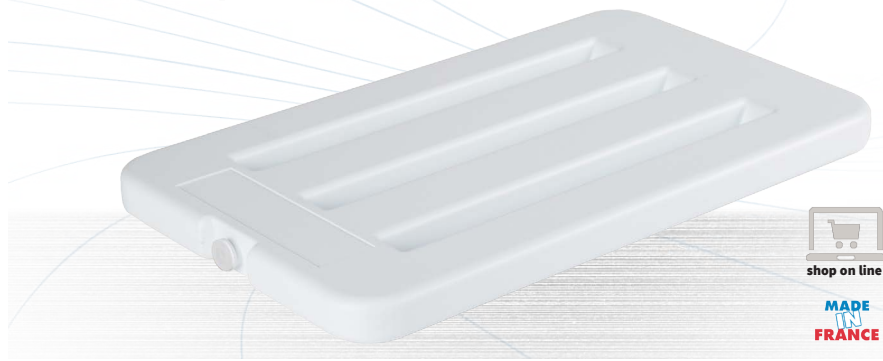
Ne pas exposer les plaques eutectiques à des températures extrêmes en deçà de +50°C ou en deçà de -45°C.

Une fois congelées, les plaques eutectiques sont sensibles aux chocs.

Item : 350480-0

Plaque eutectique PL480

0°C



ERGONOMIE



Bouchon soudé par ultrasons



Points d'ancrages



Coins renforcés



Zone de marquage



PEHD Blanc

AVANTAGES

- Haute performance énergétique en froid restitué,
- Étanchéité parfaite grâce à sa soudure par ultrasons,
- Matière en polyéthylène haute densité, apte au contact alimentaire,
- Idéal pour le transport de **produits frais sensibles ou frais**,
- Plaque de couleur blanche pour une propreté visible,
- Robuste grâce à ses coins renforcés et ses points d'ancrage,
- Dimensions adaptées à notre gamme de caisses isothermes en PPE,
- Indication de la température d'eutexie gravée sur bouchon coloré.

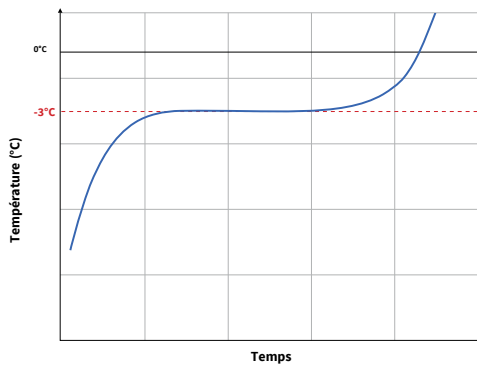
CARACTÉRISTIQUES

Dimensions :	480 x 280 x 28 mm
Matières :	PEHD blanc
Couleur :	Blanc
Poids moyen : (liquide + plaque)	3,1 kg

PERFORMANCES

Liquide :	COOL -3°C
Puissance frigorifique :	713,16 kJ ou 171,10 Kcal
Chaleur latente à T°C d'eutexie :	314,09 kJ/kg
T°C optimale de congélation :	-18°C / 24h
Froid restitué :	0°C à +6°C (*)
Couleur du bouchon :	Vert

(*) Données thermiques à titre indicatives, n'hésitez pas à nous consulter pour répondre au mieux à votre chaîne du froid.



CONDITIONNEMENT

Nb d'unités par carton :	5
Nb d'unités par palette :	240
Dimension carton :	490 x 280 x 185 mm
Dimension palette :	1200 x 800 x 1630 mm
Poids carton :	15,35 kg
Poids palette :	784,3 kg

Les valeurs de poids indiquées sont variables à +/- 5%.

LIQUIDES EUTECTIQUES DISPONIBLES

0°C	-3°C	-12°C	-16°C	-18°C
-21°C	-23°C	-26°C	-30°C	
+5°C	+18°C	+22°C	+37°C	+65°C

MODE D'EMPLOI

Avant chaque utilisation, il est nécessaire de congeler la plaque eutectique en la plaçant de préférence en position horizontale dans votre congélateur. Si vous avez plusieurs plaques eutectiques à congeler, éviter leur empilement pendant la congélation. (Voir ci contre température de congélation conseillée).

Une fois congelée, toujours privilégier de positionner la plaque eutectique dans la partie haute à l'intérieur de votre emballage isotherme.

Les plaques eutectiques vous apportent la source de froid adéquate à l'intérieur de vos conteneurs isothermes pendant toute la durée de votre chaîne du froid.

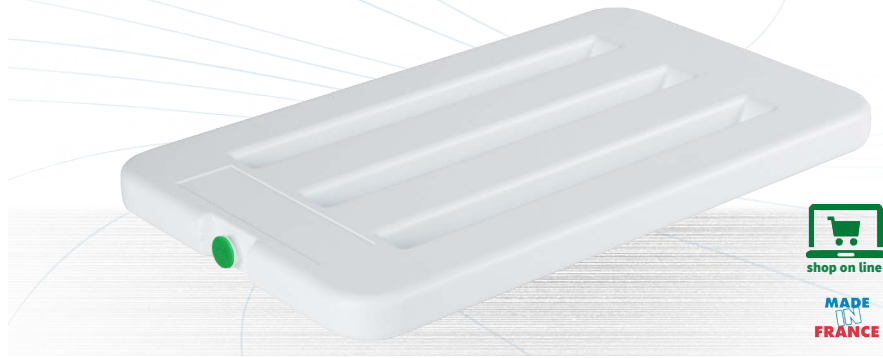
Ne pas exposer les plaques eutectiques à des températures extrêmes en deçà de +50°C ou en deçà de -45°C.

Une fois congelées, les plaques eutectiques sont sensibles aux chocs.

Item : 350480-3

Plaque eutectique PL480

-3°C



MADE
IN
FRANCE

ERGONOMIE



Bouchon soudé par ultrasons



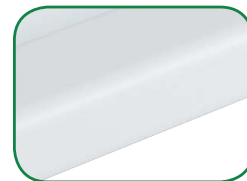
Points d'ancrages



Coins renforcés



Zone de marquage



PEHD Blanc

AVANTAGES

- Haute performance énergétique en froid restitué,
- Étanchéité parfaite grâce à sa soudure par ultrasons,
- Matière en polyéthylène haute densité, apte au contact alimentaire,
- Idéal pour le transport de **produits frais sensibles ou frais**,
- Plaque de couleur blanche pour une propreté visible,
- Robuste grâce à ses coins renforcés et ses points d'ancrage,
- Dimensions adaptées à notre gamme de caisses isothermes en PPE,
- Indication de la température d'eutexie gravée sur bouchon coloré.

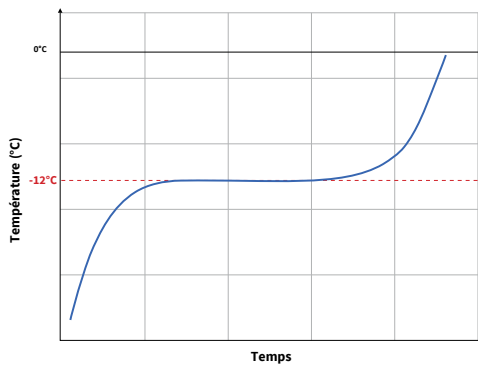
CARACTÉRISTIQUES

Dimensions :	480 x 280 x 28 mm
Matières :	PEHD blanc
Couleur :	Blanc
Poids moyen : (liquide + plaque)	3,3 kg

PERFORMANCES

Liquide :	COOL -12°C
Puissance frigorifique :	654,72 kJ ou 156,43 kcal
Chaleur latente à T°C d'eutexie :	265,07 kJ/kg
T°C optimale de congélation :	-18°C / 24h
Froid restitué :	0°C à +4°C (*)
Couleur du bouchon :	Bleu

(*) Données thermiques à titre indicatives, n'hésitez pas à nous consulter pour répondre au mieux à votre chaîne du froid.



CONDITIONNEMENT

Nb d'unités par carton :	5
Nb d'unités par palette :	240
Dimension carton :	490 x 280 x 185 mm
Dimension palette :	1200 x 800 x 1630 mm
Poids carton :	16,85 kg
Poids palette :	832,3 kg

Les valeurs de poids indiquées sont variables à +/- 5%.

LIQUIDES EUTECTIQUES DISPONIBLES

0°C	-3°C	-12°C	-16°C	-18°C
-21°C	-23°C	-26°C	-30°C	
+5°C	+18°C	+22°C	+37°C	+65°C

MODE D'EMPLOI

Avant chaque utilisation, il est nécessaire de congeler la plaque eutectique en la plaçant de préférence en position horizontale dans votre congélateur. Si vous avez plusieurs plaques eutectiques à congeler, éviter leur empilement pendant la congélation. (Voir ci contre température de congélation conseillée).

Une fois congelée, toujours privilégier de positionner la plaque eutectique dans la partie haute à l'intérieur de votre emballage isotherme.

Les plaques eutectiques vous apportent la source de froid adéquate à l'intérieur de vos conteneurs isothermes pendant toute la durée de votre chaîne du froid.

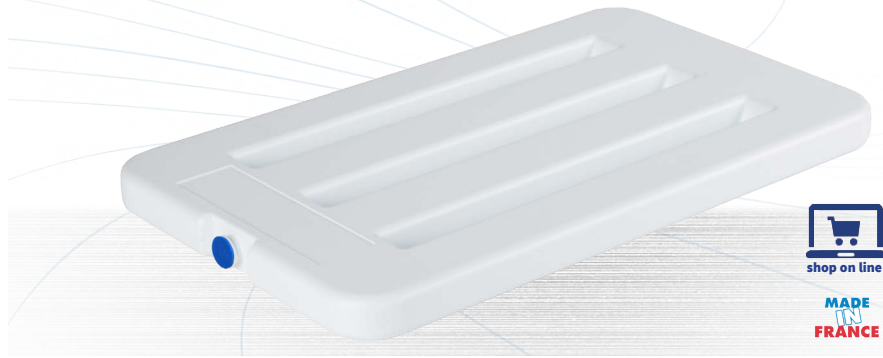
Ne pas exposer les plaques eutectiques à des températures extrêmes en deçà de +50°C ou en deçà de -45°C.

Une fois congelées, les plaques eutectiques sont sensibles aux chocs.

Item : 350480-12

Plaque eutectique PL480

-12°C



MADE
IN
FRANCE

ERGONOMIE



Bouchon soudé par ultrasons



Points d'ancrages



Coins renforcés



Zone de marquage



PEHD Blanc

AVANTAGES

- Haute performance énergétique en froid restitué,
- Étanchéité parfaite grâce à sa soudure par ultrasons,
- Matière en polyéthylène haute densité, apte au contact alimentaire,
- Idéal pour le transport de **produits frais sensibles ou frais**,
- Plaque de couleur blanche pour une propreté visible,
- Robuste grâce à ses coins renforcés et ses points d'ancrage,
- Dimensions adaptées à notre gamme de caisses isothermes en PPE,
- Indication de la température d'eutexie gravée sur bouchon coloré.

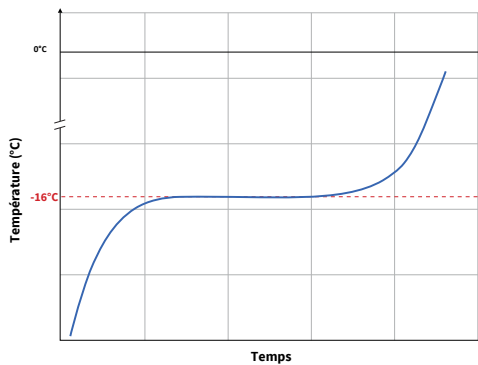
CARACTÉRISTIQUES

Dimensions :	480 x 280 x 28 mm
Matières :	PEHD blanc
Couleur :	Blanc
Poids moyen : (liquide + plaque)	3,1 kg

PERFORMANCES

Liquide :	COOL -16°C
Puissance frigorifique :	817,45 kJ ou 195,31 kcal
Chaleur latente à T°C d'eutexie :	352,35 kJ/kg
T°C optimale de congélation :	-22°C / 24h
Froid restitué :	-22°C à -15°C (*)
Couleur du bouchon :	Rouge

(*) Données thermiques à titre indicatives, n'hésitez pas à nous consulter pour répondre au mieux à votre chaîne du froid.



CONDITIONNEMENT

Nb d'unités par carton :	5
Nb d'unités par palette :	240
Dimension carton :	490 x 280 x 185 mm
Dimension palette :	1200 x 800 x 1630 mm
Poids carton :	15,85 kg
Poids palette :	784,3 kg

Les valeurs de poids indiquées sont variables à +/- 5%.

LIQUIDES EUTECTIQUES DISPONIBLES

0°C	-3°C	-12°C	-16°C	-18°C
-21°C	-23°C	-26°C	-30°C	
+5°C	+18°C	+22°C	+37°C	+65°C

MODE D'EMPLOI

Avant chaque utilisation, il est nécessaire de congeler la plaque eutectique en la plaçant de préférence en position horizontale dans votre congélateur. Si vous avez plusieurs plaques eutectiques à congeler, éviter leur empilement pendant la congélation. (Voir ci contre température de congélation conseillée).

Une fois congelée, toujours privilégier de positionner la plaque eutectique dans la partie haute à l'intérieur de votre emballage isotherme.

Les plaques eutectiques vous apportent la source de froid adéquate à l'intérieur de vos conteneurs isothermes pendant toute la durée de votre chaîne du froid.

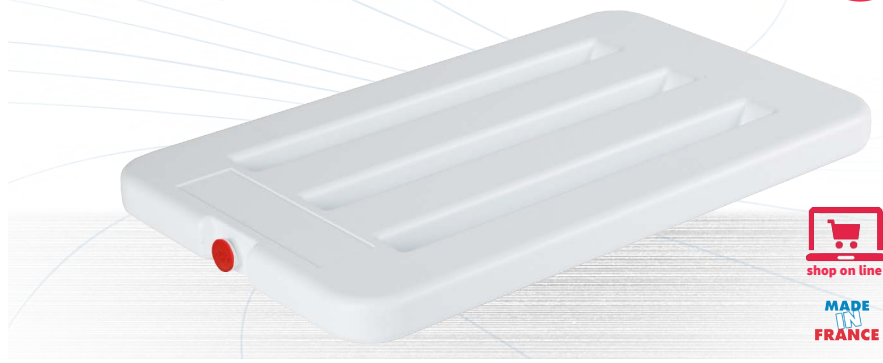
Ne pas exposer les plaques eutectiques à des températures extrêmes en deçà de +50°C ou en deçà de -45°C.

Une fois congelées, les plaques eutectiques sont sensibles aux chocs.

Item : 350480-16

Plaque eutectique PL480

-16°C



MADE IN FRANCE

ERGONOMIE



Bouchon soudé par ultrasons



Points d'ancrages



Coins renforcés



Zone de marquage



PEHD Blanc

AVANTAGES

- Haute performance énergétique en froid restitué,
- Étanchéité parfaite grâce à sa soudure par ultrasons,
- Matière en polyéthylène haute densité, apte au contact alimentaire,
- Idéal pour le transport de **produits congelés**,
- Plaque de couleur blanche pour une propreté visible,
- Robuste grâce à ses coins renforcés et ses points d'ancrage,
- Dimensions adaptées à notre gamme de caisses isothermes en PPE,
- Indication de la température d'eutexie gravée sur bouchon coloré.

CARACTÉRISTIQUES

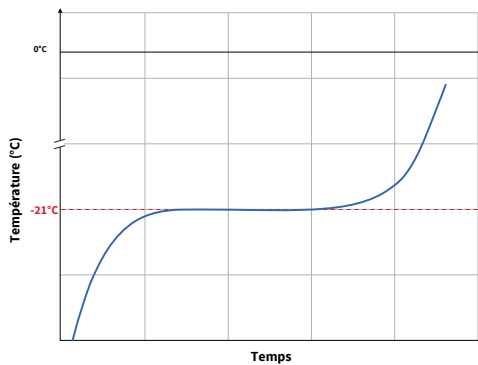
Dimensions :	480 x 280 x 28 mm
Matières :	PEHD blanc
Couleur :	Blanc
Poids moyen : (liquide + plaque)	3,3 kg

PERFORMANCES

Liquide :	COOL -21°C
Puissance frigorifique :	690,89 kJ ou 165,07 kcal
Chaleur latente à T°C d'eutexie :	273,08 kJ/kg
T°C optimale de congélation :	-27°C / 24h
Froid restitué :	-27°C à -21°C (*)

Couleur du bouchon : **Jaune**

(*) Données thermiques à titre indicatives, n'hésitez pas à nous consulter pour répondre au mieux à votre chaîne du froid.



CONDITIONNEMENT

Nb d'unités par carton :	5
Nb d'unités par palette :	240
Dimension carton :	490 x 280 x 185 mm
Dimension palette :	1200 x 800 x 1630 mm
Poids carton :	16,85 kg
Poids palette :	832,3 kg

Les valeurs de poids indiquées sont variables à +/- 5%.

LIQUIDES EUTECTIQUES DISPONIBLES

0°C	-3°C	-12°C	-16°C	-18°C
-21°C	-23°C	-26°C	-30°C	
+5°C	+18°C	+22°C	+37°C	+65°C

MODE D'EMPLOI

Avant chaque utilisation, il est nécessaire de congeler la plaque eutectique en la plaçant de préférence en position horizontale dans votre congélateur. Si vous avez plusieurs plaques eutectiques à congeler, éviter leur empilement pendant la congélation. (Voir ci contre température de congélation conseillée).

Une fois congelée, toujours privilégier de positionner la plaque eutectique dans la partie haute à l'intérieur de votre emballage isotherme.

Les plaques eutectiques vous apportent la source de froid adéquate à l'intérieur de vos conteneurs isothermes pendant toute la durée de votre chaîne du froid.

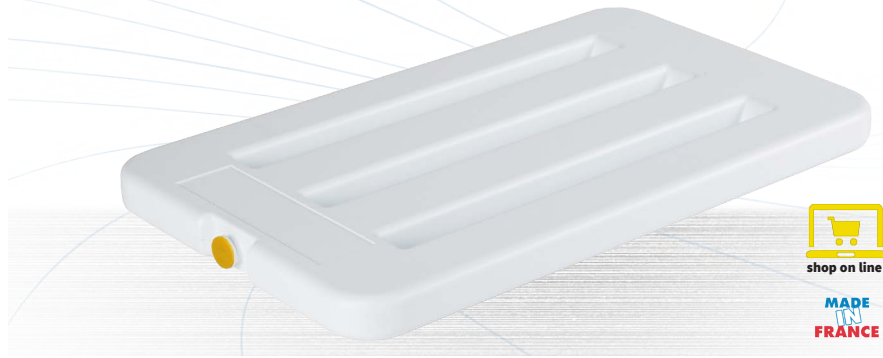
Ne pas exposer les plaques eutectiques à des températures extrêmes en deçà de +50°C ou en deçà de -45°C.

Une fois congelées, les plaques eutectiques sont sensibles aux chocs.

Item : 350480-21

Plaque eutectique PL480

-21°C



MADE IN FRANCE

ERGONOMIE



Bouchon soudé par ultrasons



Points d'ancrages



Coins renforcés



Zone de marquage



PEHD Blanc

AVANTAGES

- Haute performance énergétique en froid restitué,
- Étanchéité parfaite grâce à sa soudure par ultrasons,
- Matière en polyéthylène haute densité, apte au contact alimentaire,
- Idéal pour le transport de **produits congelés**,
- Plaque de couleur blanche pour une propreté visible,
- Robuste grâce à ses coins renforcés et ses points d'ancrage,
- Dimensions adaptées à notre gamme de caisses isothermes en PPE,
- Indication de la température d'eutexie gravée sur bouchon coloré.