

WWW.
LABOITE
ISOTHERME
.COM

WWW.
LA CAJA
ISOTHERMA
.COM

WWW.
THE INSULATED
BOX
.COM

PLAQUES EUTECTIQUES PL200

-21°C / -16°C / -12°C / -3°C / 0°C



COOL sarl
478 avenue Marie Curie
07800 LA VOULTE SUR SUR RHONE
tel : 04 75 85 32 75 fax : 04 75 62 42 33
info@coolsarl.fr / www.coolsarl.com

**ETUDE
SUR
MESURE**

 **LIQUIDS BY
EUTECTIC SOLUTIONS**

 **FREE**
24/72h

 **DEVIS 24H**

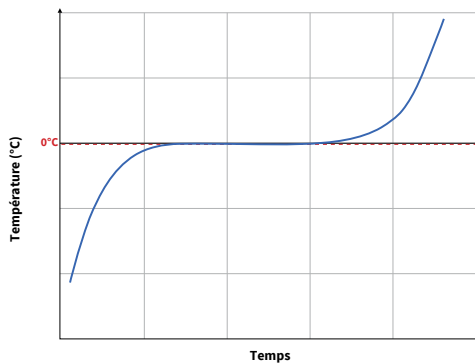
CARACTÉRISTIQUES

Dimensions :	200 x 140 x 20 mm
Matières :	PEHD blanc
Couleur :	Blanc
Poids moyen : (liquide + plaque)	0,48 kg

PERFORMANCES

Liquide :	COOL 0°C
Puissance frigorifique :	128,93 kJ ou 30,80 kcal
Chaleur latente à T°C d'eutexie :	368,37 kJ/kg
T°C optimale de congélation :	-18°C / 24h
Froid restitué :	0°C à +12°C (*)
Couleur du bouchon :	Blanc

(*) Données thermiques à titre indicatives, n'hésitez pas à nous consulter pour répondre au mieux à votre chaîne du froid.



Item : 350200-0

Plaque eutectique PL200

0°C



shop on line

MADE
FRANCE

ERGONOMIE



Bouchon soudé par
ultrasons



Coins renforcés



PEHD Blanc

CONDITIONNEMENT

Nb d'unités par carton :	48
Nb d'unités par palette :	1920
Dimension carton :	610 x 410 x 150 mm
Dimension palette :	1200 x 800 x 1650 mm
Poids carton :	23,9 kg
Poids palette :	980 kg

Les valeurs de poids indiquées sont variables à +/- 5%.

LIQUIDES EUTECTIQUES DISPONIBLES

0°C	-3°C	-12°C	-16°C	-18°C
-21°C	-23°C	-26°C	-30°C	
+5°C	+18°C	+22°C	+37°C	+65°C

AVANTAGES

- Haute performance énergétique en froid restitué,
- Etanchéité parfaite grâce à sa soudure par ultrasons,
- Matière en polyéthylène haute densité, apte au contact alimentaire,
- Idéal pour le transport de **produits frais sensibles ou frais**,
- Plaque de couleur blanche pour une propreté visible,
- Robuste grâce à ses coins renforcés et ses points d'ancrage,
- Dimensions adaptées à notre gamme de caisses isothermes en PPE,
- Indication de la température d'eutexie gravée sur bouchon coloré.

MODE D'EMPLOI

Avant chaque utilisation, il est nécessaire de congeler la plaque eutectique en la plaçant de préférence en position horizontale dans votre congélateur. Si vous avez plusieurs plaques eutectiques à congeler, éviter leur empilement pendant la congélation. (Voir ci contre température de congélation conseillée).

Une fois congelée, toujours privilégier de positionner la plaque eutectique dans la partie haute à l'intérieur de votre emballage isotherme.

Les plaques eutectiques vous apportent la source de froid adéquate à l'intérieur de vos conteneurs isothermes pendant toute la durée de votre chaîne du froid.

Ne pas exposer les plaques eutectiques à des températures extrêmes en deçà de +50°C ou en deçà de -45°C.

Une fois congelées, les plaques eutectiques sont sensibles aux chocs.

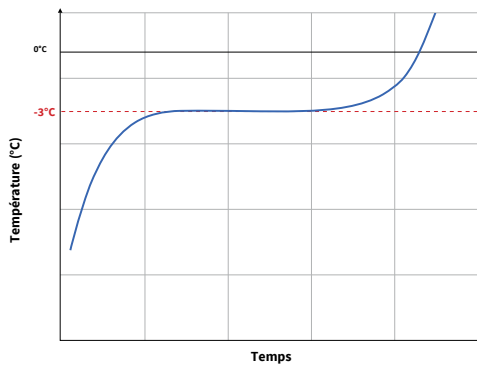
CARACTÉRISTIQUES

Dimensions :	200 x 140 x 20 mm
Matières :	PEHD blanc
Couleur :	Blanc
Poids moyen : (liquide + plaque)	0,49 kg

PERFORMANCES

Liquide :	COOL -3°C
Puissance frigorifique :	114,01 kJ ou 27,24 Kcal
Chaleur latente à T°C d'eutexie :	314,09 kJ/kg
T°C optimale de congélation :	-18°C / 24h
Froid restitué :	0°C à +6°C (*)
Couleur du bouchon :	Vert

(*) Données thermiques à titre indicatives, n'hésitez pas à nous consulter pour répondre au mieux à votre chaîne du froid.



CONDITIONNEMENT

Nb d'unités par carton :	48
Nb d'unités par palette :	1920
Dimension carton :	610 x 410 x 150 mm
Dimension palette :	1200 x 800 x 1650 mm
Poids carton :	24,4 kg
Poids palette :	999,2 kg

Les valeurs de poids indiquées sont variables à +/- 5%.

LIQUIDES EUTECTIQUES DISPONIBLES

0°C	-3°C	-12°C	-16°C	-18°C
-21°C	-23°C	-26°C	-30°C	
+5°C	+18°C	+22°C	+37°C	+65°C

MODE D'EMPLOI

Avant chaque utilisation, il est nécessaire de congeler la plaque eutectique en la plaçant de préférence en position horizontale dans votre congélateur. Si vous avez plusieurs plaques eutectiques à congeler, éviter leur empilement pendant la congélation. (Voir ci contre température de congélation conseillée).

Une fois congelée, toujours privilégier de positionner la plaque eutectique dans la partie haute à l'intérieur de votre emballage isotherme.

Les plaques eutectiques vous apportent la source de froid adéquate à l'intérieur de vos conteneurs isothermes pendant toute la durée de votre chaîne du froid.

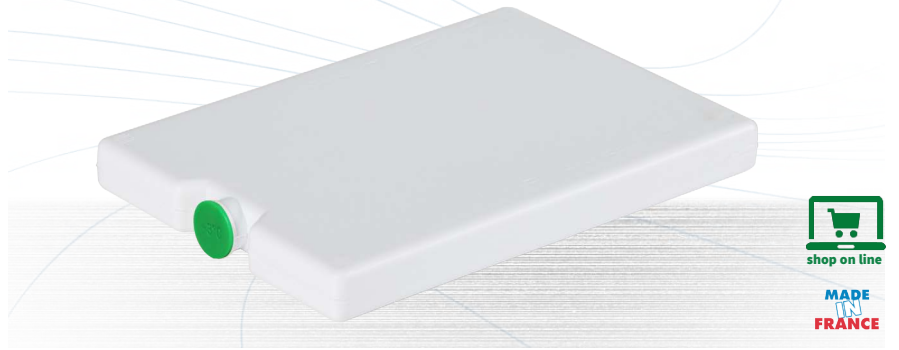
Ne pas exposer les plaques eutectiques à des températures extrêmes en deçà de +50°C ou en deçà de -45°C.

Une fois congelées, les plaques eutectiques sont sensibles aux chocs.

Item : 350200-3

Plaque eutectique PL200

-3°C



MADE
FRANCE

ERGONOMIE



Bouchon soudé par ultrasons



Coins renforcés



PEHD Blanc

AVANTAGES

- Haute performance énergétique en froid restitué,
- Étanchéité parfaite grâce à sa soudure par ultrasons,
- Matière en polyéthylène haute densité, apte au contact alimentaire,
- Idéal pour le transport de **produits frais sensibles ou frais**,
- Plaque de couleur blanche pour une propreté visible,
- Robuste grâce à ses coins renforcés et ses points d'ancrage,
- Dimensions adaptées à notre gamme de caisses isothermes en PPE,
- Indication de la température d'eutexie gravée sur bouchon coloré.

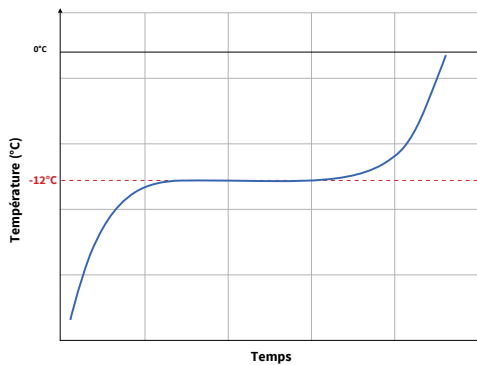
CARACTÉRISTIQUES

Dimensions :	200 x 140 x 20 mm
Matières :	PEHD blanc
Couleur :	Blanc
Poids moyen : (liquide + plaque)	0,52 kg

PERFORMANCES

Liquide :	COOL -12°C
Puissance frigorifique :	104,09 kJ ou 24,87 kcal
Chaleur latente à T°C d'eutexie :	265,07 kJ/kg
T°C optimale de congélation :	-18°C / 24h
Froid restitué :	0°C à +4°C (*)
Couleur du bouchon :	Bleu

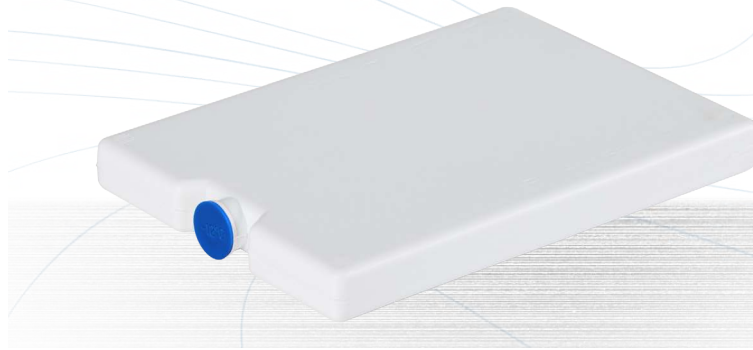
(*) Données thermiques à titre indicatives, n'hésitez pas à nous consulter pour répondre au mieux à votre chaîne du froid.



Item : 350200-12

Plaque eutectique PL200

-12°C



MADE
IN
FRANCE

ERGONOMIE



Bouchon soudé par
ultrasons



Coins renforcés



PEHD Blanc

CONDITIONNEMENT

Nb d'unités par carton :	48
Nb d'unités par palette :	1920
Dimension carton :	610 x 410 x 150 mm
Dimension palette :	1200 x 800 x 1650 mm
Poids carton :	25,8 kg
Poids palette :	1 056,8 kg

Les valeurs de poids indiquées sont variables à +/- 5%.

LIQUIDES EUTECTIQUES DISPONIBLES

0°C	-3°C	-12°C	-16°C	-18°C
-21°C	-23°C	-26°C	-30°C	
+5°C	+18°C	+22°C	+37°C	+65°C

AVANTAGES

- Haute performance énergétique en froid restitué,
- Étanchéité parfaite grâce à sa soudure par ultrasons,
- Matière en polyéthylène haute densité, apte au contact alimentaire,
- Idéal pour le transport de **produits frais sensibles ou frais**,
- Plaque de couleur blanche pour une propreté visible,
- Robuste grâce à ses coins renforcés et ses points d'ancrage,
- Dimensions adaptées à notre gamme de caisses isothermes en PPE,
- Indication de la température d'eutexie gravée sur bouchon coloré.

MODE D'EMPLOI

Avant chaque utilisation, il est nécessaire de congeler la plaque eutectique en la plaçant de préférence en position horizontale dans votre congélateur. Si vous avez plusieurs plaques eutectiques à congeler, éviter leur empilement pendant la congélation. (Voir ci contre température de congélation conseillée).

Une fois congelée, toujours privilégier de positionner la plaque eutectique dans la partie haute à l'intérieur de votre emballage isotherme.

Les plaques eutectiques vous apportent la source de froid adéquate à l'intérieur de vos conteneurs isothermes pendant toute la durée de votre chaîne du froid.

Ne pas exposer les plaques eutectiques à des températures extrêmes en deçà de +50°C ou en deçà de -45°C.

Une fois congelées, les plaques eutectiques sont sensibles aux chocs.

CARACTÉRISTIQUES

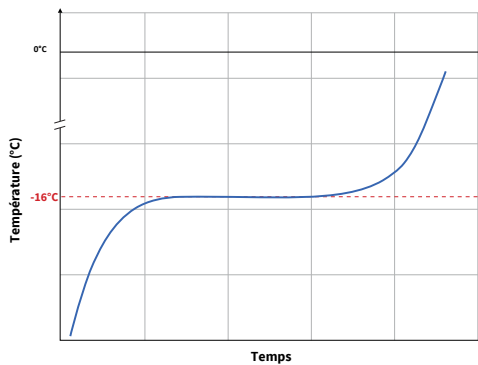
Dimensions :	200 x 140 x 20 mm
Matières :	PEHD blanc
Couleur :	Blanc
Poids moyen : (liquide + plaque)	0,49 kg

PERFORMANCES

Liquide :	COOL -16°C
Puissance frigorifique :	130,11 kJ ou 31,08 kcal
Chaleur latente à T°C d'eutexie :	352,35 kJ/kg
T°C optimale de congélation :	-22°C / 24h
Froid restitué :	-22°C à -15°C (*)

Couleur du bouchon : Rouge

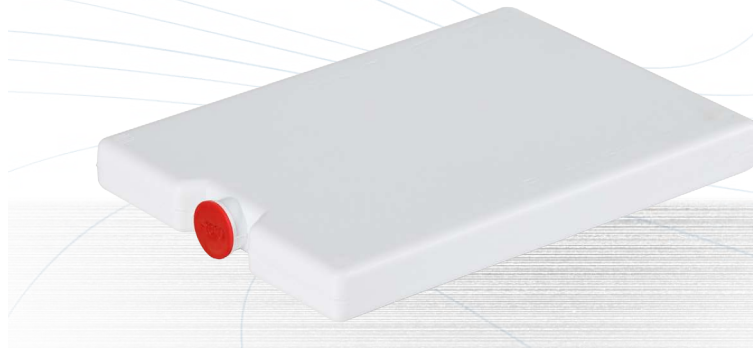
(*) Données thermiques à titre indicatives, n'hésitez pas à nous consulter pour répondre au mieux à votre chaîne du froid.



Item : 350200-16

Plaque eutectique PL200

-16°C



MADE IN FRANCE

ERGONOMIE



Bouchon soudé par ultrasons



Coins renforcés



PEHD Blanc

CONDITIONNEMENT

Nb d'unités par carton :	48
Nb d'unités par palette :	1920
Dimension carton :	610 x 410 x 150 mm
Dimension palette :	1200 x 800 x 1650 mm
Poids carton :	24,4 kg
Poids palette :	999,2 kg

Les valeurs de poids indiquées sont variables à +/- 5%.

LIQUIDES EUTECTIQUES DISPONIBLES

0°C	-3°C	-12°C	-16°C	-18°C
-21°C	-23°C	-26°C	-30°C	
+5°C	+18°C	+22°C	+37°C	+65°C

AVANTAGES

- Haute performance énergétique en froid restitué,
- Étanchéité parfaite grâce à sa soudure par ultrasons,
- Matière en polyéthylène haute densité, apte au contact alimentaire,
- Idéal pour le transport de **produits congelés**,
- Plaque de couleur blanche pour une propreté visible,
- Robuste grâce à ses coins renforcés et ses points d'ancrage,
- Dimensions adaptées à notre gamme de caisses isothermes en PPE,
- Indication de la température d'eutexie gravée sur bouchon coloré.

MODE D'EMPLOI

Avant chaque utilisation, il est nécessaire de congeler la plaque eutectique en la plaçant de préférence en position horizontale dans votre congélateur. Si vous avez plusieurs plaques eutectiques à congeler, éviter leur empilement pendant la congélation. (Voir ci contre température de congélation conseillée).

Une fois congelée, toujours privilégier de positionner la plaque eutectique dans la partie haute à l'intérieur de votre emballage isotherme.

Les plaques eutectiques vous apportent la source de froid adéquate à l'intérieur de vos conteneurs isothermes pendant toute la durée de votre chaîne du froid.

Ne pas exposer les plaques eutectiques à des températures extrêmes en deçà de +50°C ou en deçà de -45°C.

Une fois congelées, les plaques eutectiques sont sensibles aux chocs.

CARACTÉRISTIQUES

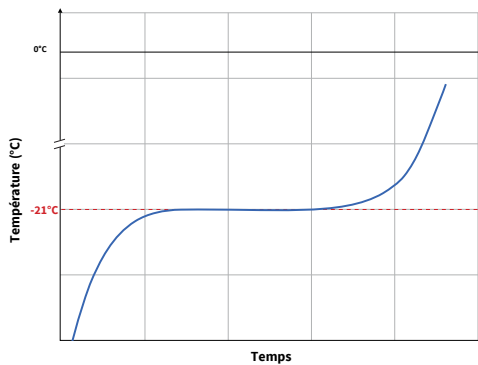
Dimensions :	200 x 140 x 20 mm
Matières :	PEHD blanc
Couleur :	Blanc
Poids moyen : (liquide + plaque)	0,53 kg

PERFORMANCES

Liquide :	COOL -21°C
Puissance frigorigrique :	110,05 kJ ou 26,29 kcal
Chaleur latente à T°C d'eutexie :	273,08 kJ/kg
T°C optimale de congélation :	-27°C / 24h
Froid restitué :	-27°C à -21°C (*)

Couleur du bouchon : **Jaune**

(*) Données thermiques à titre indicatives, n'hésitez pas à nous consulter pour répondre au mieux à votre chaîne du froid.



CONDITIONNEMENT

Nb d'unités par carton :	48
Nb d'unités par palette :	1920
Dimension carton :	610 x 410 x 150 mm
Dimension palette :	1200 x 800 x 1650 mm
Poids carton :	26,3 kg
Poids palette :	1 076 kg

Les valeurs de poids indiquées sont variables à +/- 5%.

LIQUIDES EUTECTIQUES DISPONIBLES

0°C	-3°C	-12°C	-16°C	-18°C
-21°C	-23°C	-26°C	-30°C	
+5°C	+18°C	+22°C	+37°C	+65°C

MODE D'EMPLOI

Avant chaque utilisation, il est nécessaire de congeler la plaque eutectique en la plaçant de préférence en position horizontale dans votre congélateur. Si vous avez plusieurs plaques eutectiques à congeler, éviter leur empilement pendant la congélation. (Voir ci contre température de congélation conseillée).

Une fois congelée, toujours privilégier de positionner la plaque eutectique dans la partie haute à l'intérieur de votre emballage isotherme.

Les plaques eutectiques vous apportent la source de froid adéquate à l'intérieur de vos conteneurs isothermes pendant toute la durée de votre chaîne du froid.

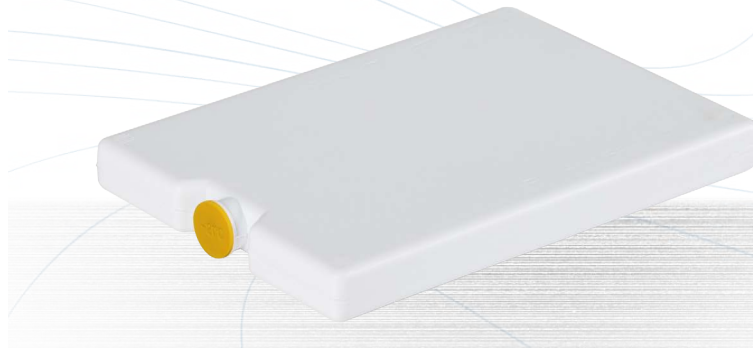
Ne pas exposer les plaques eutectiques à des températures extrêmes en deçà de +50°C ou en deçà de -45°C.

Une fois congelées, les plaques eutectiques sont sensibles aux chocs.

Item : 350200-21

Plaque eutectique PL200

-21°C



MADE
FRANCE

ERGONOMIE



Bouchon soudé par ultrasons



Coins renforcés



PEHD Blanc

AVANTAGES

- Haute performance énergétique en froid restitué,
- Etanchéité parfaite grâce à sa soudure par ultrasons,
- Matière en polyéthylène haute densité, apte au contact alimentaire,
- Idéal pour le transport de **produits congelés**,
- Plaque de couleur blanche pour une propreté visible,
- Robuste grâce à ses coins renforcés et ses points d'ancrage,
- Dimensions adaptées à notre gamme de caisses isothermes en PPE,
- Indication de la température d'eutexie gravée sur bouchon coloré.